



# **MANIZALES**

**OCCIDENTE  
DIAGONAL 42 No. 26-66  
LOS MOLINOS - DOSQUEBRADAS**



# LOCALIZACIÓN

**DIAGONAL 42 No. 26-66**  
**LOS MOLINOS - DOSQUEBRADAS**

Estrato: 4

**Se encuentra ubicado cerca de:**

- Clínica Guadalupe
- Almacén LEY
- Makro
- Colegio Salesiano
- Centro Comercial plaza Sol
- Centro Comercial Único
- Sede Universidad Nacional, educación a distancia

**Vías Aledañas**

- Avenida Los Molinos
- Avenida las América

**Transporte**

- Cerca a la estación del Megabus
- Buses, rutas 44 pasan por los molinos, ruta 14 viene desde el Jordán (salida Armenia) hasta Bosques de la acuarela



## 200 CASAS EN CONJUNTO CERRADO

### ZONAS COMUNES

- Piscina
- Cancha sintética de fútbol
- Salón social
- Juegos infantiles
- Zonas verdes
- Portería



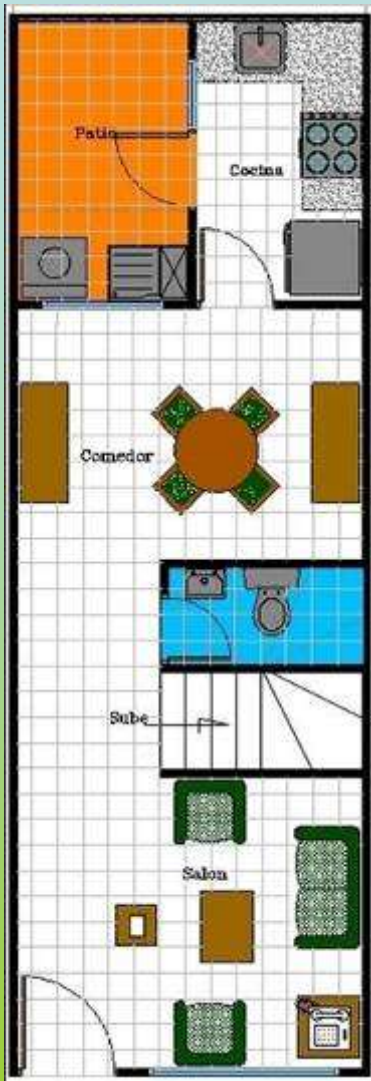
Casas de 67 m<sup>2</sup> y 74 m<sup>2</sup>



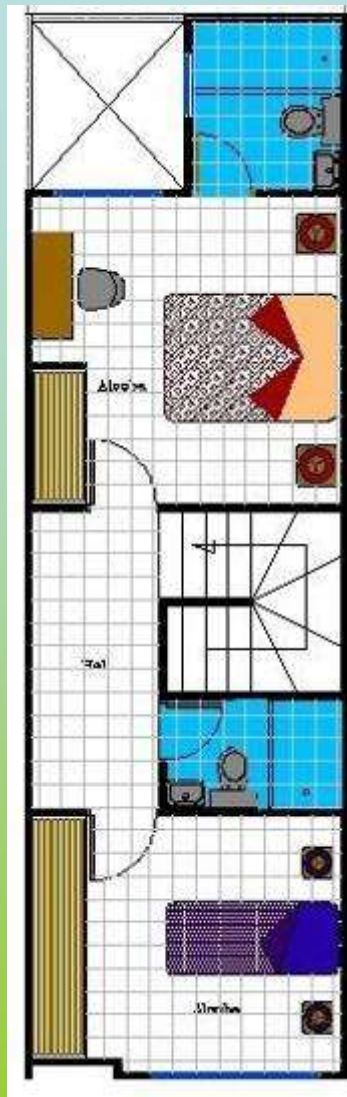
# PLANTA URBANÍSTICA



# CASA ESQUINERA



**PISO 1**



**PISO 2**

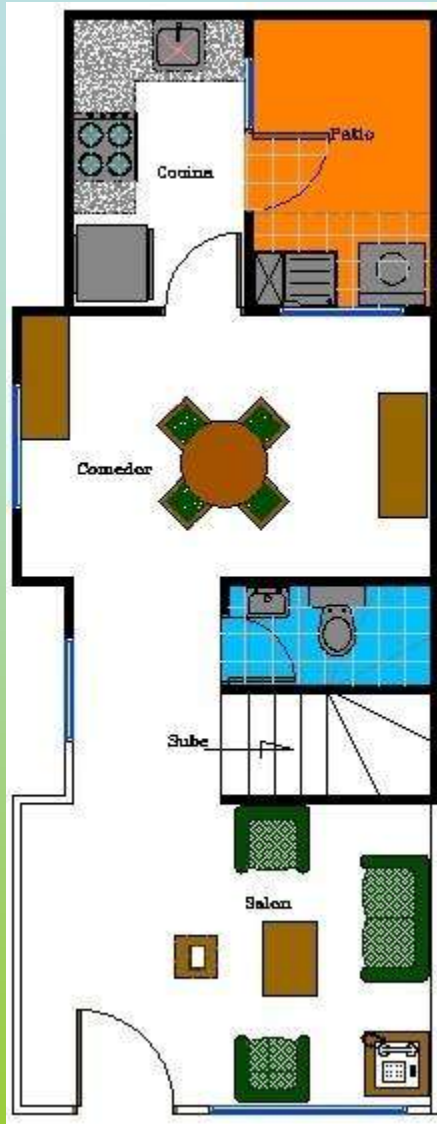


**PISO 3**

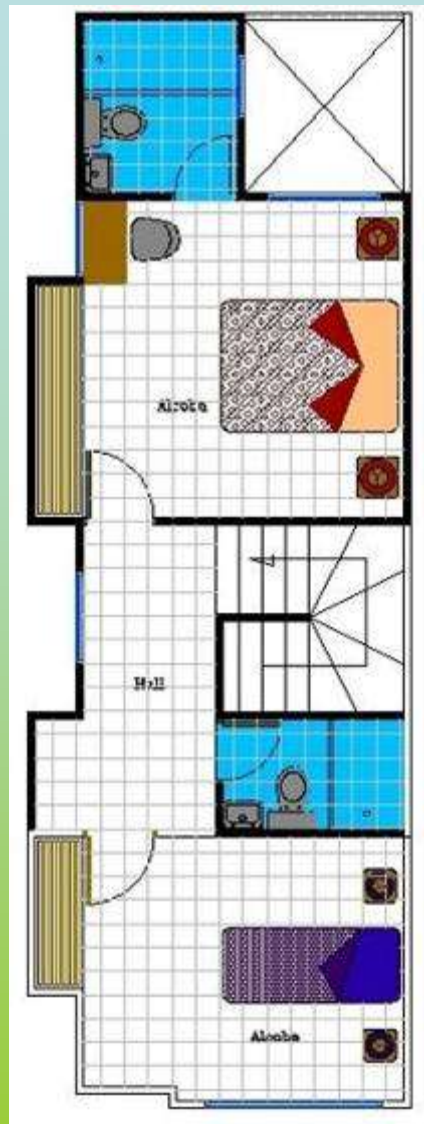
**Área: 74 m<sup>2</sup> con  
Ampliación 115 m<sup>2</sup>**

- 2 ALCOBAS
- 2 BAÑOS
- SALA
- COMEDOR
- COCINA
- PATIO DE ROPAS
- TERRAZA
- POSIBILIDAD DE AMPLIACIÓN (3 Alcobas, Terraza)

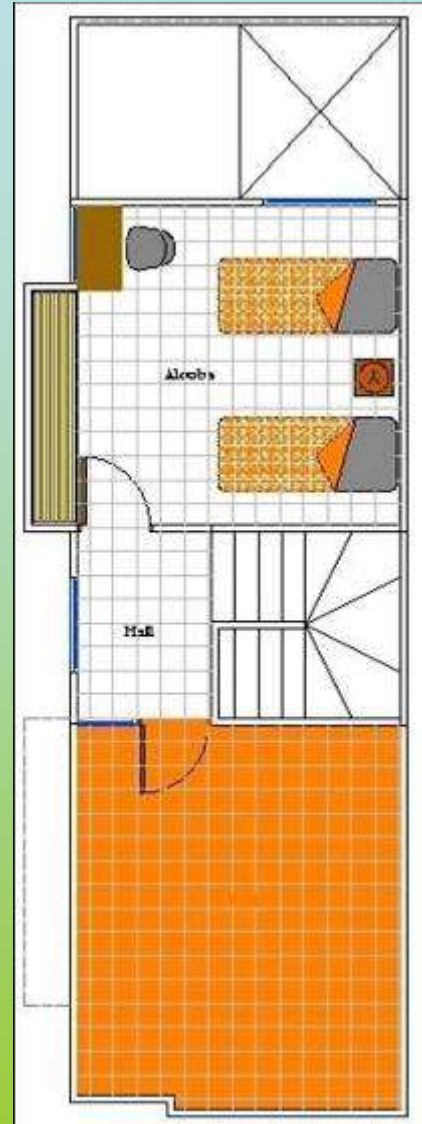
# CASA MEDIANERA



**PISO 1**



**PISO 2**



**PISO 3**

**Área: 67 m2 con  
Ampliación 105 m2**

- 2 ALCOBAS
- 2 BAÑOS
- SALA
- COMEDOR
- COCINA
- PATIO DE ROPAS
- TERRAZA
- POSIBILIDAD DE AMPLIACIÓN (3 Alcobas, Terraza)

# ACABADOS



- Enchape cerámica blanca.
  - Pisos en cerámica blanca.
  - Paredes pintura en vinilo color blanco.
  - Guardaescoba madera nogal o similar.
  - Cubierta del mesón y Mueble inferior en madera es en postformado blanca.
  - Lavaplatos acero inoxidable.
  - Incluye Hormo y estufa marca HACEB ó similar.
  - Barandas en hierro con acabado en pintura.
  - Puertas en madera nogal con pintura o base de laca transparente,
  - Fachada en graniplast.
  - Madera tipo MDF o similar.
  - Ventanearía Aluminio Anodizado Color Natural
- **NO INCLUYE:** División de ducha, campana, mueble superior, clóset